

# Gruppe

Der Typ Gruppe ist besonders, da andere Monitore in die Gruppe aufgenommen werden können. Die Gruppe ist grün, sofern alle zugeordneten Monitore auch grün sind. Sobald ein sog. *Child* (der Gruppe zugeordneter Monitor) rot ist, wird die Gruppe ebenfalls rot eingefärbt und es wird ein Fehler ausgeworfen. Auch Gruppen können wiederum anderen Gruppen zugeordnet werden und lassen sich auch mit Tags versehen.

# Bearbeiten

## Allgemein

Monitor-Typ

Gruppe

Anzeigename

Bookstack

Prüfintervall (Überprüfe alle 60 Sekunden)

60

Wiederholungen

0

Maximale Wiederholungen, bevor der Dienst als inaktiv markiert und eine Benachrichtigung gesendet wird

Überprüfungsintervall (Alle 60 Sekunden neu versuchen)

60

Benachrichtigung erneut senden, wenn inaktiv X Mal hintereinander (Erneut versenden deaktiviert)

0

## Benachrichtigungen

☒ E-Mail Alarm [Bearbeiten](#)

Benachrichtigung einrichten

## Erweitert

☐ Umgekehrter Modus

Im umgekehrten Modus wird der Dienst als inaktiv angezeigt, wenn er erreichbar ist.

Monitor Gruppe

Keine

+

Beschreibung

## Tags

Docker ×

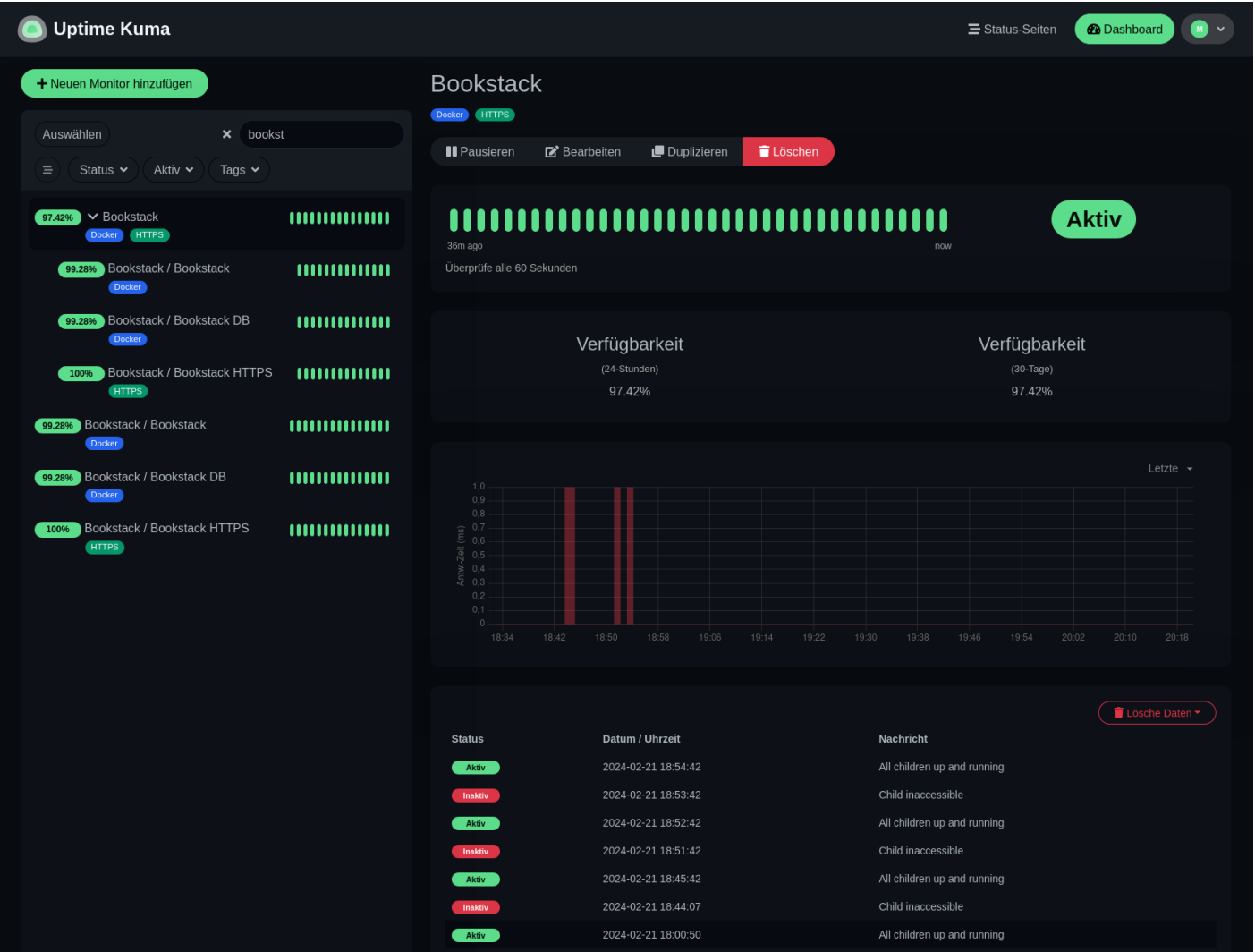
HTTPS ×

+ Hinzufügen

Speichern

Um nun der Gruppe *Children* (Monitore) hinzuzufügen, müssen die Einstellungen der gewünschten Monitore bearbeitet werden. Dazu einfach im gewünschten Monitor das Feld *Monitor Gruppe* setzen und die gerade erstellte Gruppe auswählen.

Nachdem der Gruppe Monitore zugewiesen wurden, werden diese entsprechend im Admin Dashboard dargestellt und vereinfachen die Ansicht, indem sie die Informationen zusammenführen. Wenn die Gruppe angeklickt wird, werden alle Ereignisse der Gruppe angezeigt. Bei komplexen Diensten, die sich aus mehreren einzelnen Diensten zusammensetzen, wird so sofort ersichtlich ist, wann dieser nicht lief.



Version #1  
Erstellt: 21 Februar 2024 19:13:10 von Marcel  
Zuletzt aktualisiert: 17 März 2024 18:35:02 von Marcel