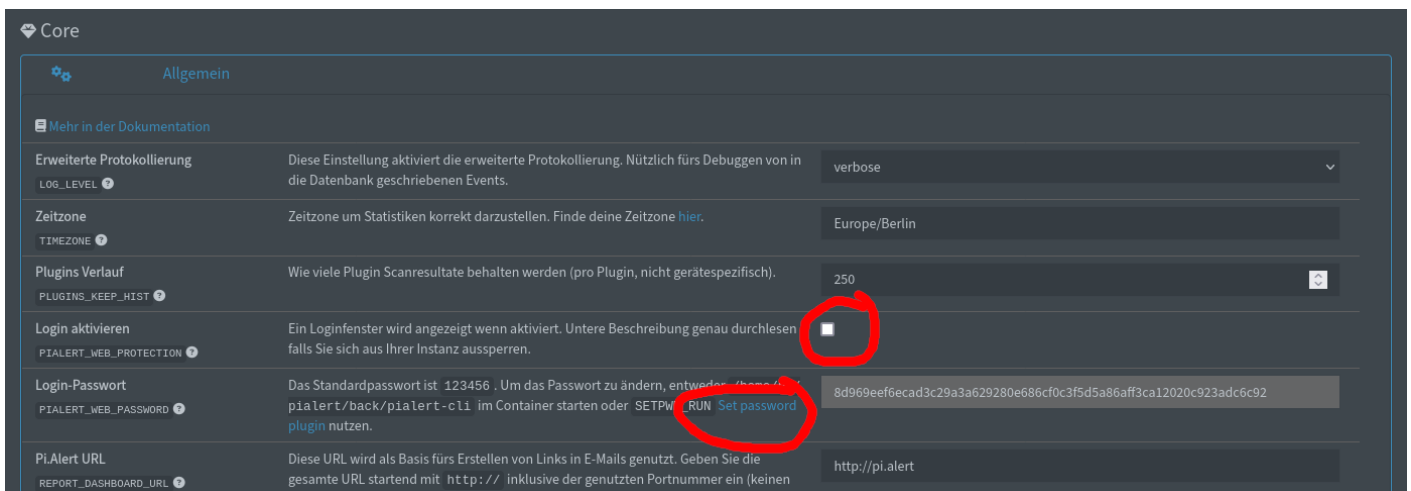
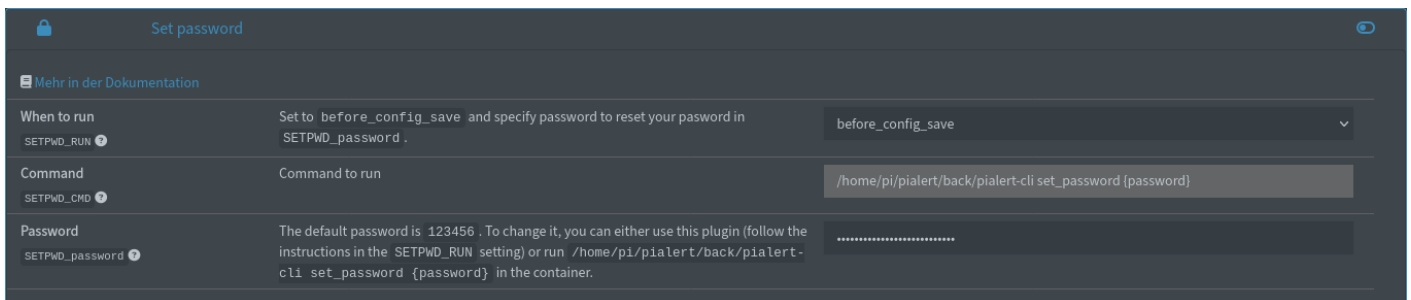


Login aktivieren

Während der Scan läuft ist die perfekte Gelegenheit, um die Seite mit einem Login zu schützen. Dazu wieder in die Einstellungen wechseln. Dort ist dann auch unter *Core* direkt die Checkbox zum Aktivieren des Logins zu sehen. Nachdem setzen des Hakens, auf den Link darunter `Set password plugin` anklicken.



Daraufhin springt der Browser zu dem Bereich *Set password*, indem nun oben erstmal *When to run* auf *before_config_save* gestellt wird und in das Feld neben *Password* wird das gewünschte Passwort eingetragen.



Zum Schluss wieder ganz unten auf *Save* klicken.

Version #1

Erstellt: 2024-02-23 15:29:08 CET von Marcel

Zuletzt aktualisiert: 2024-02-23 15:30:29 CET von Marcel